

SAVIEZ-VOUS QU'UN DÉSÉQUILIBRE DU MICROBIOTE S'APPELLE UNE DYSBIOSE ?

En grec, le mot *bios* signifie « vie » et le préfixe *dys-* signifie « mauvais ».

Une modification importante de la proportion relative des grandes familles de microorganismes.

Une **dysbiose** peut être définie comme une modification de la **composition** et des **fonctions** du **microbiote** d'un **individu**.

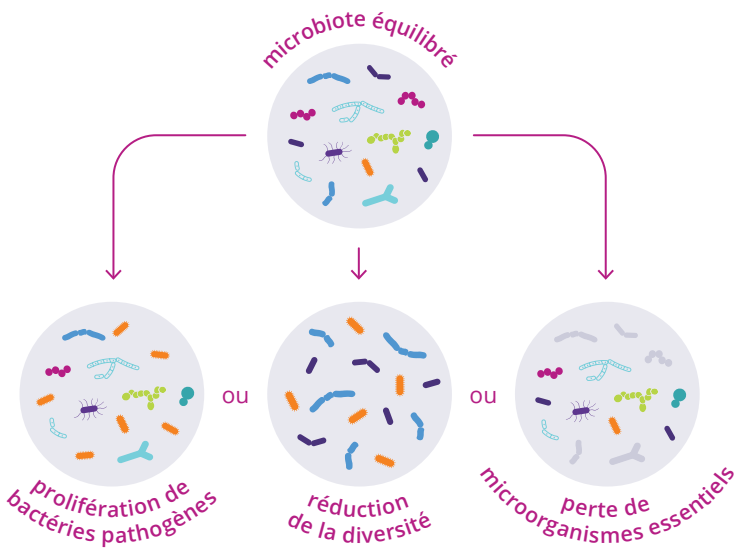
Lutte contre les pathogènes, métabolisme et sécrétion de molécules, interaction avec le système immunitaire et d'autres organes.

Communautés microbiennes vivant dans un environnement spécifique du corps humain.

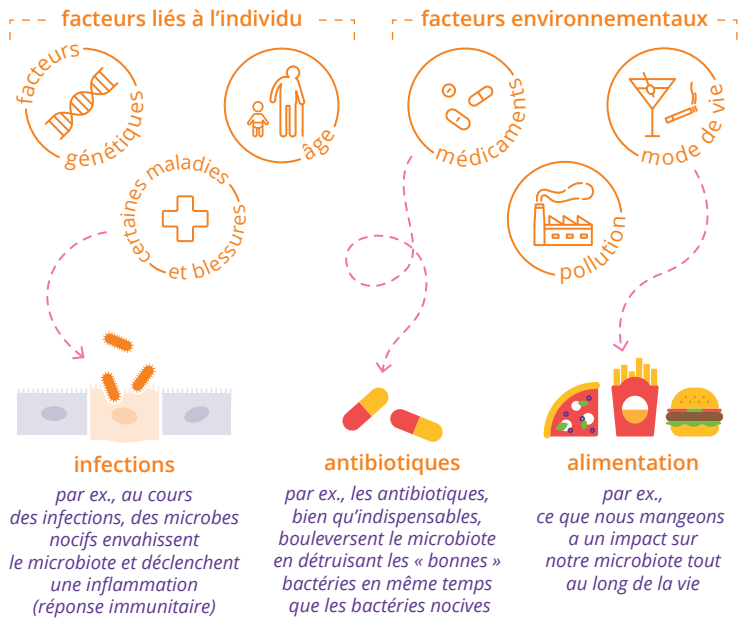
La composition du microbiote est propre à chaque individu.

1 De quelle manière la dysbiose affecte-t-elle le microbiote ?

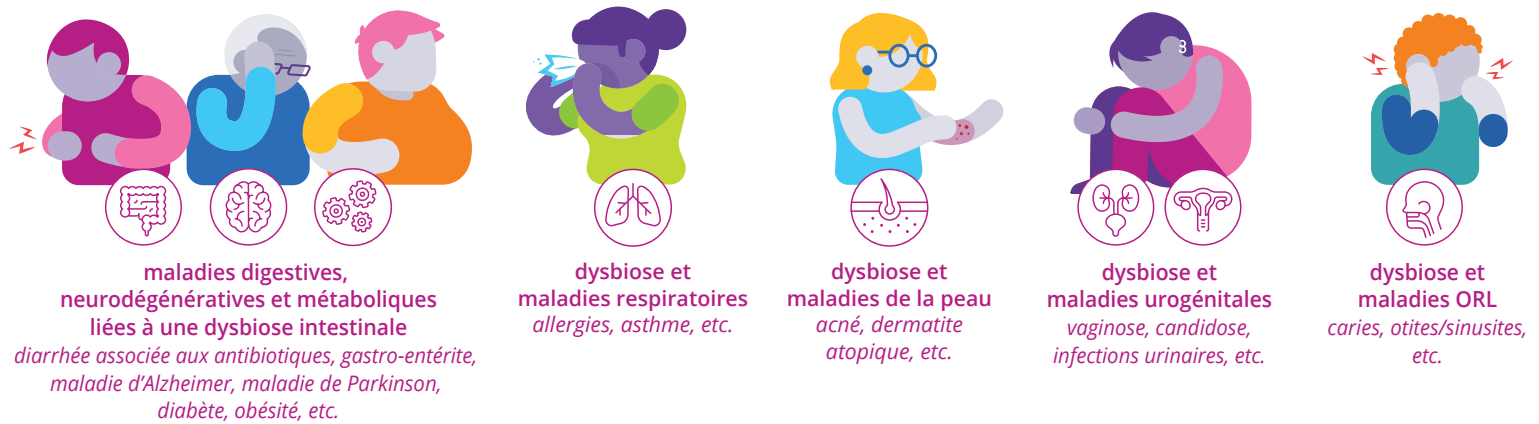
Cas particulier du microbiote intestinal



2 Quelles sont les principales causes de dysbiose ?



3 Quelles sont les répercussions d'un déséquilibre du microbiote sur la santé ?



4 Comment rétablir l'équilibre du microbiote ?

